

241



ISPRA
Istituto Superiore per la Protezione
e la Ricerca Ambientale

Contatti | Mappa | Ricerca

Indagini nel
sottosuolo (L. 464/84)

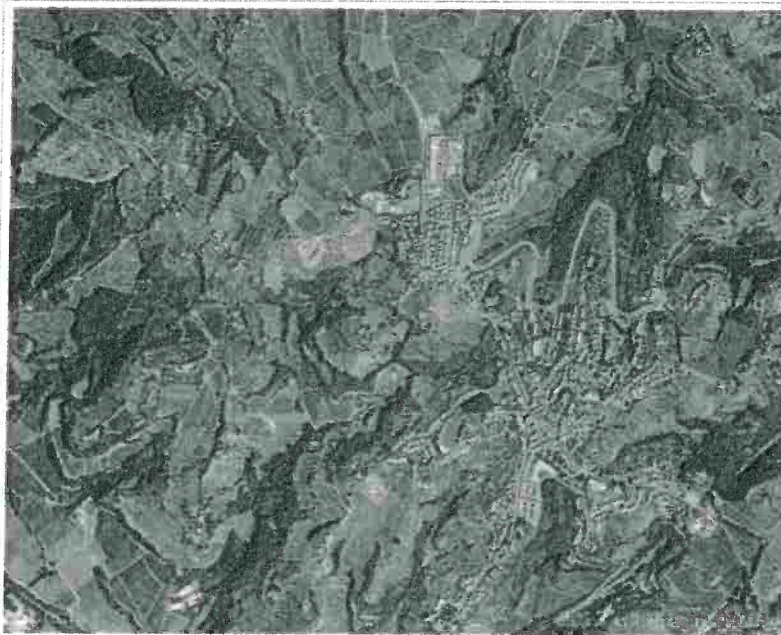
Archivio nazionale delle indagini del sottosuolo (Legge 464/1984)

Scheda indagine

Codice: 191199
Regione: TOSCANA
Provincia: FIRENZE
Comune: SAN CASCIANO IN VAL DI PESA
Tipologia: PERFORAZIONE
Uso: IRRIGUO
Profondità (m): 52.00
Quota pc slm (m): 307
Anno realizzazione: 2002
Numero diametri: 1
Presenza acqua: SI
Portata massima (l/s): 0.25
Portata esercizio (l/s): 0.17
Numero falde: 1
Numero filtri: 1
Numero piezometrie: 1
Stratigrafia: SI
Certificazione(*): SI
Numero strati: 7
Longitudine ED50 (dd): 11.177778
Latitudine ED50 (dd): 43.662502
Longitudine WGS84 (dd): 11.176822
Latitudine WGS84 (dd): 43.661521

(*)Indica la presenza di un professionista
nella compilazione della stratigrafia

Ubicazione indicativa dell'area d'indagine



DIAMETRI PERFORAZIONE

Progr	Da profondità (m)	A profondità (m)	Lunghezza (m)	Diametro (mm)
1	0	52	52	250

FALDE ACQUIFERE

Progr	Da profondità (m)	A profondità (m)	Lunghezza (m)
1	44	47	3

POSIZIONE FILTRI

Progr	Da profondità (m)	A profondità (m)	Lunghezza (m)	Diametro (mm)
1	44	47	3	140

MISURE PIEZOMETRICHE

Data rilevamento	Livello statico (m)	Livello dinamico (m)	Abbassamento (m)	Portata (l/s)
APR / 2002	27	40	13	0.17

STRATIGRAFIA

Progr	Da profondità (m)	A profondità (m)	Spessore (m)	Età geologica	Descrizione litologica
1	0	18	18.0	PLIOCENE	ARGILLA LIMOSA
2	18	30	12.0	PLIOCENE	ARGILLA LIMOSA SABBIOSA CON CIOTTOLI
3	30	36	6.0	PLIOCENE	ARGILLA
4	36	38	2.0	PLIOCENE	GHIAIA CON ARGILLA
5	38	44	6.0	PLIOCENE	ARGILLA LIMOSA
6	44	47	3.0	PLIOCENE	GHIAIA E SABBIA
7	47	52	5.0	PLIOCENE	ARGILLA LIMOSA